

สิทธิพร เจริญเมือง (เลขที่ 004858)

โทร. 02-659-8026, 02-659-8028

E-mail : sittipom@uobkayhian.co.th

DOHOME – เหมือนจะ “จีหลังเสือ”

Badta.seiyn Badta.seiyn Badta.seiyn Badta.seiyn Badta.seiyn

ที่มาที่ไป...

ก็เอามาแล้วนะ หุ้นที่ราคาต่ำๆ หุ้นที่ราคายังไม่ผ่านแนวต้าน หรือ หุ้นที่น่าจะพักตัวใกล้จบ หรือ แวออกกว่าน่าจะจบพักตัว... แต่ทั้งหมดนั้น มันก็ยังไม่ได้ออกสัญญาณว่าจะขึ้นเลยนี่หา แล้วก็ไปอย่างที่เห็นเหมือนเคยกล่าว หรือจะว่าไป ก็ตามตำราที่นั่นแหละ หุ้นไม่มีสัญญาณ มันก็ยังไม่ขึ้น จะซื้อตักทาง ซื้อมาก ก็เคยกล่าวแล้วเช่นกัน รถเมล์ที่มันยังไม่ออกจากตู้ ต่อให้ติดเครื่องรอ บางครั้ง ก็อาจจะมีการดับเครื่องแล้วบอกเปลี่ยนคนหน้าตาเฉย ก็มี... หุ้นบางตัว แม้จะหยุดลง ราคามันนิ่ง มีVolume สวยๆ แต่แกว่งออกข้างเป็นเดือนๆ ก็มี หรือบางทีมากกว่าครึ่งปี ก็ไม่แปลก แต่นั่น ถ้าใครเงินเย็น เงินหนาหลายๆ จะแอบเก็บไว้เพื่อรอ ก็ไม่ว่ากันนะครับ... แต่การเก็งกำไร เขามักจะไม่ใช้คำว่า “รอานาน” ต้นทุนทางการเงิน มันมีในทางเศรษฐศาสตร์ ก็เลยต้องหาหุ้นที่เรือบ หรือ ใกล้รอบ หรือ กำลังขึ้น หรือ กำลังไล่ แล้วยิ่งถ้าไล่แล้วยังไม่น่าจะเลิกง่ายๆ ก็ยิ่งดีเลย เป็นหาผลตาม ตามเข้าไปได้สบายๆ... อย่างอาการของหุ้น ที่เห็นเหมือนได้เคยกล่าวไว้กับหุ้นตัวหนึ่งว่า น่าจะออกอาการ จีหลังเสือ นั้น หมายถึงอะไร แบบไหน ก็น่าจะเคยอ่านกันไปบ้างแล้วนะครับ แล้วเป็นหุ้นตัวไหนนั้น ตอนนั้นก็คงทราบแล้วว่าราคาที่อยู่อาการ จีหลังเสือ นั้น เป็นยังไงหุ้น DOHOME ก็เหมือนจะเป็นอีกตัว ที่มีอาการอย่างนั้น แล้วสัญญาณทางเทคนิค ก็ยังอยู่ในแนวโน้มที่ดี ต่างกับตัวอื่นๆ ในกลุ่มเอามาๆ เสียด้วย.. จะลงจากหลังเสือเมื่อไหร่ ถ้าให้อ่านจากกราฟ ก็ยังไม่น่าจะใช่ราคาแถวๆ นี้ หรือ ยังไม่น่าจะรีบโดดลงในระยะนี้แน่ๆ ... ถ้าจะลง เราอะเจ็บหน่อย แต่เขาอะ กระอักได้เลย

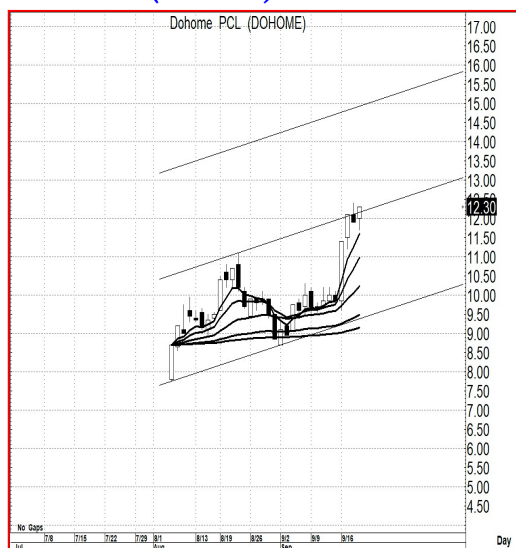
ดูตามเกม...

ถ้าราคามี All Tome high นั้น ก็จะทำให้แนวต้านยากเลยแหละ ถ้าจะวัด ก็คงต้องใช้ว่า หาเป้าหมาย ไม่ใช่หาแนวต้าน... เกมการขึ้น อาจจะไปเรื่อยๆ ก็เป็นไปได้ เว้นแต่ มีข่าวร้ายจริงๆ

แนวรับ : ... ยืน 12.3 ได้ ก็ยังน่าซื้อ หรือ 12.2-11.8 น้ารับ

เป้าหมาย : ... 15.0-16.0 ชายบางส่วน (อีกส่วน ถือรอ 20.0)

Price Chart...(DOHOME)



ความเห็น ... จากสัญญาณทางเทคนิค

กราฟราคาหุ้น DOHOME... อย่างที่เคยกล่าวไว้ใน Live ห่อกลับมา เมื่อไม่นานมานี้ว่า ถ้าจะเอาเป้าหมายแบบไม่หวังมาก ถ้า MA. เรียงตัวที่ 10.0 เป้าหมาย จะเอาที่ 15+/- ก่อนก็ไม่เสียหาย หรือ จะถ้าเอาแบบเต็มๆ ของหุ้นที่ราคาไม่เกิน 10.0 นั้น ก็อาจจะว่ากันได้ถึง 20.0 หรือ ถ้าเล่นตามเกม ของราคาที่เป็นเหมือนจะจีหลังเสือนั้น ก็รอดูว่าเขาจะออกอาการเล่นหนักทางชายออกมาถึงไหน หรือจะเล่นออกทางชายแถวๆ ราคาไหน... ตามเกมที่น่าจะเป็นไปได้ โอกาสถึง 20+/- เห็นเหมือนว่า หวังได้. ตามๆ กันอย่างใกล้ชิดด้วยนะครับ อะไรก็อย่ามันใจนักในตลาดหุ้น มันมีสองหน้า... ถ้าไปได้ตามที่กล่าวมานี้ เอาไว้เราคงต้องเขียนเรื่อง เกมราคา กันให้มากกว่า ละ